

FCLコンポーネント サーマルプリンタ

3インチ 24V駆動 プリンタユニット

FTP-63GUSL001

用紙前面排出装置に最適な超小形パネルマウント用プリンタユニット。
前面が化粧パネル仕上げのため筐体組み込みが更に容易です。

RoHS適合

超小形で高速印字

用紙幅3インチ対応で外形寸法111×90×116mmの超小形プリンタ。
最大150mm/秒の高速印字が可能

オートカッター搭載

フルカット/パーシャルカットをコマンドで選択可能

容易な用紙セット

前面カバーを開けて用紙を入れるだけで用紙セットができるプラテンオープン構造。
コアレス用紙にも対応

安定した印字品質

サーマルヘッド駆動電圧およびサーマルヘッド温度の検出機能により印字品質を安定化



■ 代表的な用途

金融端末、KIOSK端末、POS端末機器など

■ 最小出荷単位

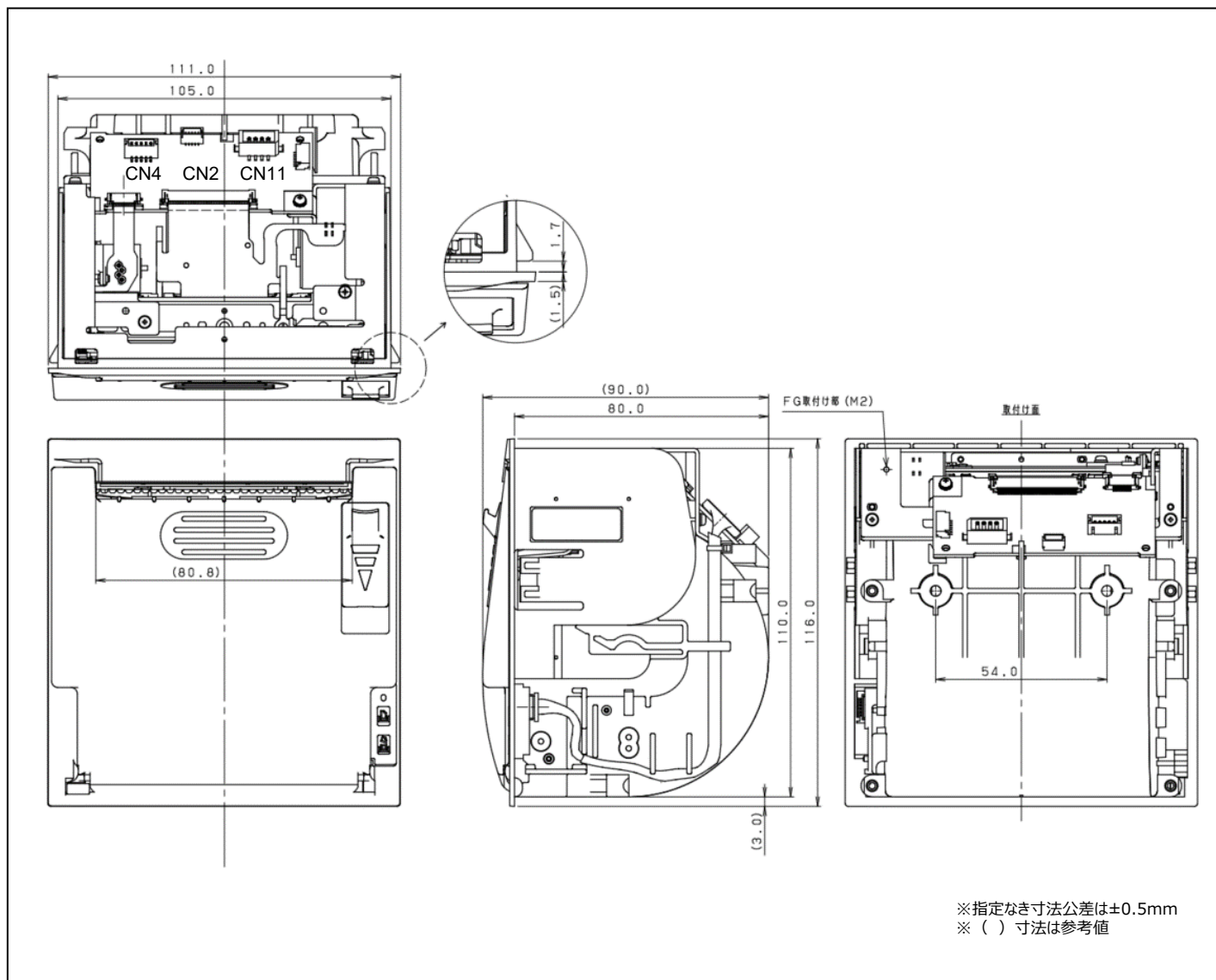
形 格	最小出荷単位
FTP-63GUSL001	8台

※オーダー形格については営業にお問い合わせください。

■ 一般仕様

項目		仕様	
形格名		FTP-63GUSL001	
ホスト側インターフェース		USB Ver.2.0 (Full speed)、RS-232C準拠	
印字方式		感熱ラインドット方式	
ドット構成		576ドット/ライン	
横方向ドットピッチ		0.125mm (ドット密度: 8ドット/mm)	
縦方向ドットピッチ		0.125mm (ドット密度: 8ドット/mm)	
有効印字幅		72mm	
用紙	用紙幅	80mm ⁺⁰ ₋₁	
	用紙厚	60~100μm (範囲内であっても用紙特性によっては使用できないものもあります)	
動作電源		24VDC ±10% 4.9A 【25℃、同時通電数 192ドット時】	
印字速度		150mm/s	
印字桁数		最大72桁【8×16 半角文字使用時】	
印字仕様	印字モード		行モード、ページモード
	テキスト	搭載文字	漢字・非漢字: 6,879種、繁体字: 13,503種 英数字、カタカナ : 159種 ダウンロード文字 : 224種 国際・特殊文字 : 195種 外字 : 94種 OCR文字 : 229種 タイコード18 : 128種 拡大数字 : 12種
		文字構成	8×16ドット 12×24ドット 16×16ドット 24×24ドット 24×40ドット 24×48ドット 36×60ドット ※搭載文字により文字構成は異なります。
	バーコード	1次元	UPC-A、UPC-E、JAN(EAN)13、JAN(EAN)8、CODE39、ITF、CODABAR、CODE128、GS1 DataBar-14、GS1 DataBar-14 Truncated、GS1 DataBar Limited
		2次元	QRコード、GS1 DataBar-14 stacked、GS1 DataBar-14 Omnidirectional、GS1 DataBar-14 Expanded、PDF417
	ビットイメージ	サイズ	横幅8~576ドット、縦1~1023ドット (横幅設定は左マージン位置設定および印字領域幅設定で可能)
		修飾	白黒反転
ダウンロードイメージ	サイズ	横幅8~576ドット、縦1~255ドット (登録メモリ容量: 192KB)	
	修飾	白黒反転、横倍、縦倍、4倍、倒立	
検出機能		マーク検出機能、用紙有無検出機能、サーマルヘッド温度異常検出機能、電源電圧異常検出機能、フタオープン検出機能、カッター異常検出機能、通信データ異常検出機能、ハードウェア異常検出機能、MCU動作異常検出機能、ヒューズ断検出機能、サーマルヘッド熱暴走検出機能、サーマルヘッドケーブル外れ検出機能、不揮発性メモリ登録異常検出機能、RAM異常検出機能	
外形寸法		111.0×90.0×116.0mm (外形)、105.0×80.0×110.0mm (装置内蔵部)	
質量		315g【用紙含まず】	
ヘッド寿命	耐パルス性	1億パルス/ドット【当社標準条件にて】	
	耐摩耗性	用紙走行距離 100km【印字率12.5%以下、指定標準感熱用紙PD150R (王子製紙)にて】	
カッター寿命		50万回カット【+25℃、40%~60%RH、指定標準感熱用紙にて】	
環境	動作温度、湿度	0℃~+50℃、20~85%RH【結露しないこと】 (印字品質保証範囲 +5℃~+40℃【指定標準感熱用紙にて】)	
	保存温度、湿度	-20℃~+60℃、5~90%RH【結露しないこと】	
平均故障間隔(MTBF)		メカ: 3000時間、制御基板50万時間	

■外形寸法図



■ホスト側インターフェース仕様

インターフェース	仕様
USB Ver.2.0	データ通信速度：Full speed (最大12Mbps) データ入出力形式：差動入出力
RS-232C準拠	データ通信速度：9600bps、(230.400bps、115.200bps、38.400bps、19,200bps) (コマンドで選択可能) 同期・通信方式：調歩同期・全二重通信 フロー制御：RTS(DTR)/CTS(DSR)信号またはXON/XOFFによる (コマンドで選択可能) 入出力レベル：RS-232Cレベル

■コネクタ端子配列

(CN11) 電源用コネクタ

〔推奨コネクタ：DF3EA-4P-2V（日本圧着端子製造製 相当品）〕

端子No	信号名	方向	信号内容	端子No	信号名	方向	信号内容
1	V _p	I	24VDC電源入力	2	V _p	I	24VDC電源入力
3	GND	I	グラウンド	4	GND	I	グラウンド

注) 方向の欄はプリンタ側からの信号入出力方向を示します。(I:入力、O:出力)

搭載コネクタは変更する場合がありますので当社営業に確認ください。また、推奨コネクタの相当品を使用する場合は、十分調査の上ご使用ください。

(CN2) RS-232Cインターフェース用コネクタ

〔推奨コネクタ：SHR-05V-S（日本圧着端子製造製 相当品）〕

端子No	信号名	方向	信号内容	端子No	信号名	方向	信号内容
1	RXD	I	受信データ信号	2	TXD	O	送信データ信号
3	RTS(DTR)	O	送信データリクエスト信号	4	GND	-	グラウンド
5	CTS(DSR)	I	送信許可信号				

注) 方向の欄はプリンタ側からの信号入出力方向を示します。(I:入力、O:出力)

搭載コネクタは変更する場合がありますので当社営業に確認ください。また、推奨コネクタの相当品を使用する場合は、十分調査の上ご使用ください。

(CN4) USBインターフェース用コネクタ

〔推奨コネクタ：GHR05V（日本圧着端子製造製 相当品）〕

端子No	信号名	方向	信号内容	端子No	信号名	方向	信号内容
1	Vbus	I	Vbus	2	D-	I/O	D-信号
3	D+	I/O	D+信号	4	GND	-	グラウンド
5	FG	-	フレームグラウンド				

注) 方向の欄はプリンタ側からの信号入出力方向を示します。(I:入力、O:出力)

搭載コネクタは変更する場合がありますので当社営業に確認ください。また、推奨コネクタの相当品を使用する場合は、十分調査の上ご使用ください。

■オプション

名称	形格	コネクタ	長さ	最小出荷単位	
インターフェースケーブル	USB	FTP-62GY311#01	USB-AプラグおよびGHR-05V（日本圧着端子製造製）	1m	50本
	RS-232C	FTP-62GY302	SHR-05V-S(-B)（日本圧着端子製造製）片側コネクタなし	0.5m	
電源ケーブル		FTP-629Y603	VHR-2（日本圧着端子製造製）片側コネクタなし	0.5m	


・掲載のケーブルは、RoHS適合品です。

デバイスドライバ

各種OSのデバイスドライバを用意しております。お問い合わせください。

※オーダー形格については営業にお問い合わせください。

※中国「電子情報製品汚染制御管理弁法」について：本製品の構成部品には閾値以上の鉛が含まれております。環境保護使用期限については当社営業にお問い合わせください。（RoHS規制では除外規定に該当します）



ご注意

- ・ご使用の場合は、仕様書または当社ホームページ掲載の「安全に関するご注意」「一般のご注意」をお読みのうえ正しくお使いください。
- ・表示された正しい電源電圧でお使いください。
- ・水、湿気、ほこり、油煙などの多い場所に設置しないでください。火災、故障、感電などの原因になることがあります。
- ・本製品は、核反応制御や生命維持のための医療機器など極めて高度な安全性や信頼性を要求される用途向けではなく、一般用途向けに設計されています。

安全に関するご注意 www.fcl-components.com/products/thermal-printers/safety-notice.html
 一般のご注意 www.fcl-components.com/products/thermal-printers/general-notice.html

※本資料に掲載されている会社名および製品名は、各社の商標または登録商標です。

お問い合わせ先

FCLコンポーネント株式会社

複合カンパニー

東京都品川区東品川4-12-4 品川シーサイドパークタワー

www.fcl-components.com/contact/