

最終ご注文受付日

NC21561-0171: 2020年3月末日

NC21561-0181: 2020年6月末日

THE POSSIBILITIES ARE INFINITE

FUJITSU

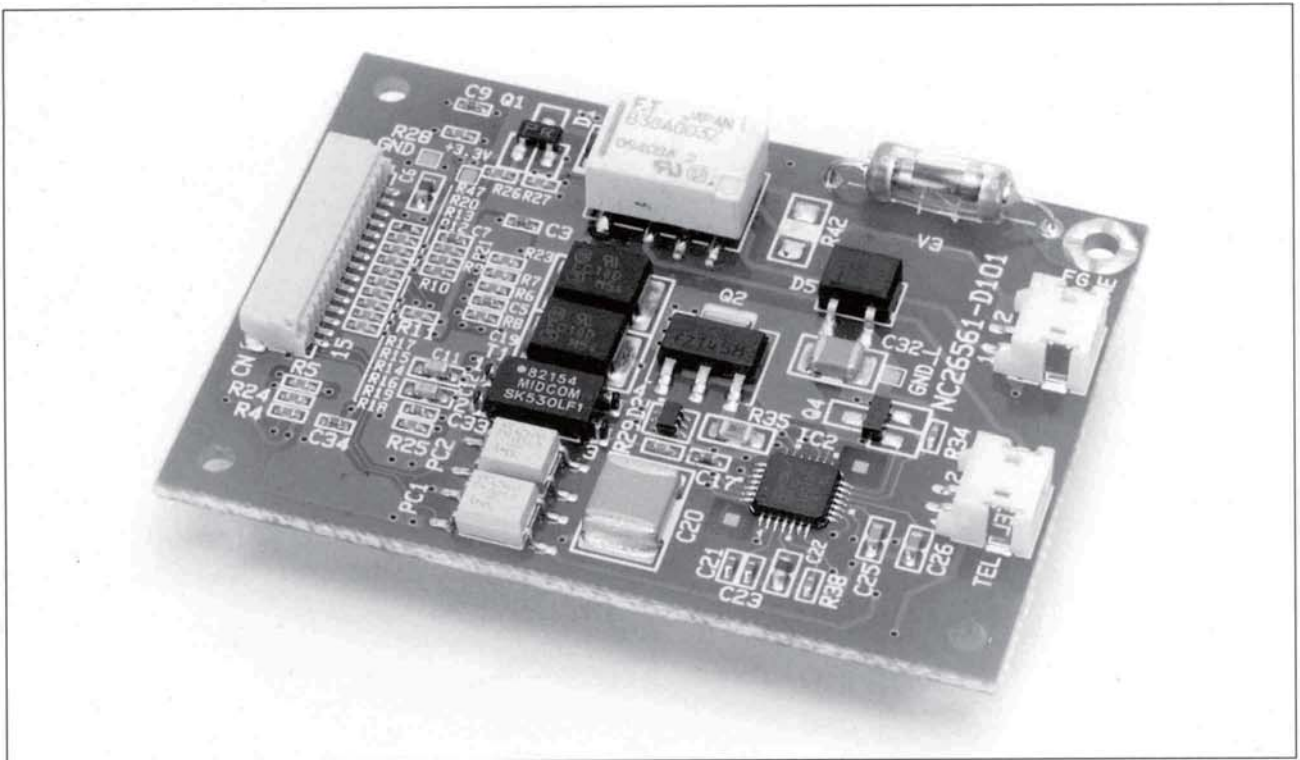
データ仕様を一部変更しました。

2009年1月29日

# シリアルI/F方式 (TTL) V.90モデムモジュール

形格 NC21561-0171, NC21561-0181

装置への内蔵が容易なMODEMモジュール  
技術基準適合認定取得済み (A06-0017005)



## ●簡易切替機能搭載

・簡易切替機能なし NC21561-0171

1. MODEMと電話回線直結

・簡易切替機能あり NC21561-0181

1. 着信は内線電話機へ接続

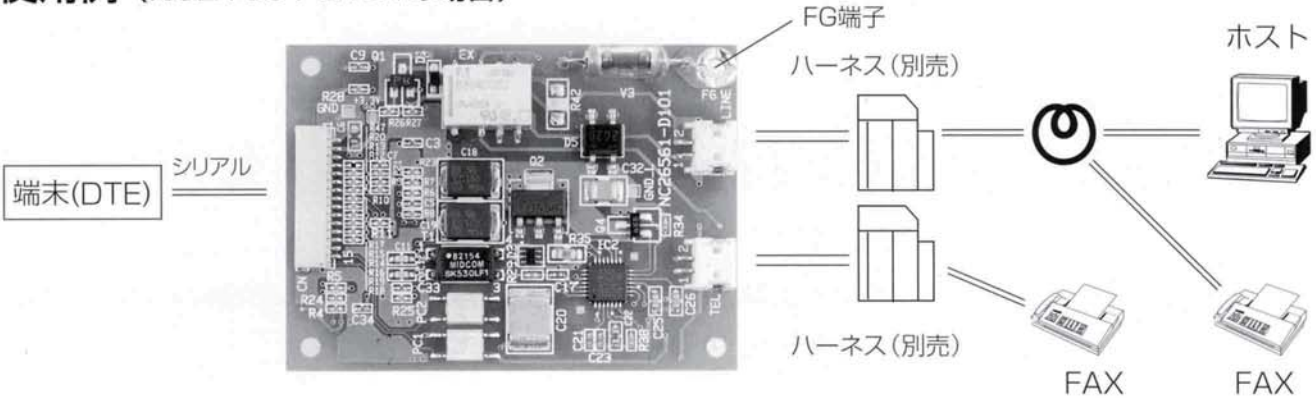
2. 電話回線状態 (着信、内線電話機使用) をお客さまに伝達し  
MODEMからの発信に依る通話断を防ぐ。

●外部からモデムモジュールをリセットするリセット端子付き。

富士通コンポーネント株式会社

<https://www.fujitsu.com/jp/fcl/>

## 使用例 (NC21561-0181の場合)



### ●NCU部仕様

通信回線	2線式公衆電話回線
NCU形式	AA (自動発信/自動着信)
通信速度	(受信) 300~56000bps、(送信) 300~33600bps
ダイヤル形式	トーンダイヤル (PB)、パルスダイヤル (10PPS/20PPS)
制御方式	ATコマンド準拠

RoHS対応品としてご提供します。

電話回線からの雷サージに対する保護回路を搭載しています。

### ●データ仕様

通信方式	全二重
通信速度	V.90/V.34/V.32bis/V.32/V.23/V.22bis/V.22/V.21/Bell212A/Bell1.03
送信出力レベル	-10~-15dBm
受信入力レベル	-10~-36dBm
エラー訂正機能	V.42LAPM MNP2-4
データ圧縮機能	V.42bis MNP5 V.44
フロー制御	XOFF/XON RTS/CTS

削除



本製品は技術基準適合認定 (A06-0017005) を取得していますので、搭載後の申請は不要です。(条件付)

### ●一般仕様

外形寸法	W40×D55×H12mm
質量	15g
使用電源	DC3.3V±0.3V 0.18A
環境条件	温度: 0~40℃ 湿度: 20~80%

### ●その他

パワーオンリセット	内蔵
外線使用検出機能	あり

## ⚠ 安全に関するご注意

●ご使用の際には、マニュアルの「安全上のご注意」をよくお読みの上、正しくお使いください。●水、湿気、ほこり、油煙などの多い場所に設置しないでください。火災、故障、感電などの原因となることがあります。●正しい電源、電圧でお使いください。●本製品は、核反応制御・生命維持のための医療用機器など極めて高度な安全性・信頼性を要求される用途向けではなく、一般用途向けに設計されております。

富士通コンポーネント株式会社  
複合カンパニー 技術営業部

140-8586  
東京都品川区東品川4-12-4 品川シーサイドパークタワー  
TEL. (03) 3450-1645  
URL: <https://www.fujitsu.com/jp/fcl/>  
E-Mail: [fcl-contact@cs.jp.fujitsu.com](mailto:fcl-contact@cs.jp.fujitsu.com)

仕様は改良のため予告なく変更することがありますので予めご了承ください。

R100

PRINTED WITH  
SOYINK™  
環境にやさしい大豆インクを使用しています。

2006.03.3KCH