

1Uスライド液晶KVMスイッチ

SERVIS™ Drawer

⚠️ **ご注意**

終息2005年9月26日
FD-1000ST/J, FD-1008MT/J, FD-1016MT/J

終息2008年4月30日
FD-1000AT/J, FD-1008AT/J, FD-1016AT/J
2010年3月31日掲載



【OSD表示画面は八メ込み合成です】

1Uに組み込み可能な超薄型コンソールドロア 8,16ポートKVMスイッチ付きもラインアップ

□ 19インチラック1Uの超薄型、15インチTFTカラー液晶(1,280×1,024/1,024×768)搭載

1Uに搭載可能な超薄型で大画面表示、ラックにスッキリ収納できます。

□ PS/2、USB対応 8,16ポートKVMスイッチを1Uドロアに内蔵(SERVIS Drawer Multi)

PC,Sun全て接続可能なマルチプラットフォーム対応KVMスイッチ内蔵
SERVIS Drawer MultiはPC(PS/2,USB),Sun 8ピン,USB,Blade/Fireシリーズに接続可能*

□ 日本語87キー配列キーボード、UNIX対応3ボタン タッチパッド付き

Sun専用機能キー付キーボードおよびUS配列キーボードも可能

□ ドロア本体は伸縮ガイドレールで固定

ガイドレールにドロアを固定する機構のため、一人で取り付け作業ができます。
ガイドレールは590~750mmまで調整できますので、各種ラックに対応します。

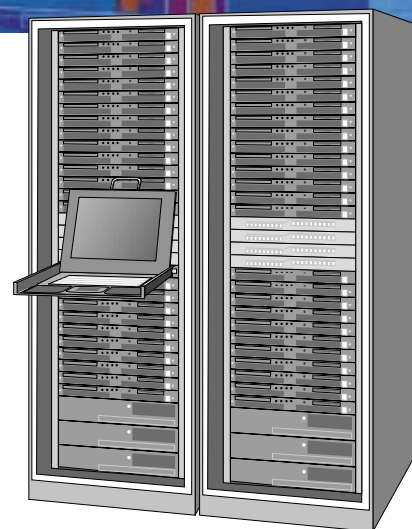
□ ワンタッチ操作のロック機能付き

液晶およびドロア本体はワンタッチ操作のロック付き、安全で便利です。

□ On Screen Display(OSD)表示付き [8,16ポートKVMスイッチ]

OSDメニューを見ながらキーボードまたは、マウス操作でサーバを選択できます。

Sunサーバを接続してご使用の場合、グラフィックカードが必要です。
また、キーボード/マウス用インターフェイスが無い機種やグラフィックカードが搭載できない機種には接続できません。



富士通コンポーネント株式会社

<http://www.fcl.fujitsu.com/>

SERVIS™ Drawer

仕様

品名	SERVIS Drawer			SERVIS Drawer Multi		
	FD-1000AT/J	FD-1008AT/J	FD-1016AT/J	FD-1000ST/J	FD-1008MT/J	FD-1016MT/J
対応機種	PC (PS/2)	PC (PS/2, USB)		Sun(8ピン) ₁	Sun(8ピン, USB) ⁵ PC(PS/2, USB)	
KVMスイッチポート数	—	8ポート	16ポート	—	8ポート	16ポート
選択方法	—	ホットキー、OSD付		—	ホットキー、OSD付	
液晶ディスプレイ	15インチTFTカラー液晶 1,024×768、75Hz			15インチTFTカラー液晶 1,280×1,024、85Hz		
H,Vsync同期信号	セパレートシグナル対応			セパレート/コンポジットシグナル対応		
コンソール	キーボード	日本語配列87キー PS/2			日本語配列87キー (SUN専用テンプレート付)、SUN 8ピン	
	マウス	静電容量式タッチパッド 3ボタン PS/2			静電容量式タッチパッド 3ボタン Sun 8ピン	
KVMスイッチ コンソール ポート	キーボード	—	ミニDIN 6ピン(メス)×2	—	ミニDIN 8ピン(メス)×1	ミニDIN 6ピン(メス)×2
	マウス	—	DB15HD(メス)×1	—	DB15HD(メス)×1	—
KVMスイッチ PCポート ₂	キーボード	—	DB15HD(メス)×8	—	DB15HD(メス)×8	DB15HD(メス)×16
	マウス	—	DB15HD(メス)×16	—	DB15HD(メス)×8	DB15HD(メス)×16
電源	AC100V / 0.7A ~ 240V / 0.4A					
外形寸法(本体)	収納時: 482(W)×642(D)×42(H)mm					
	使用時: 482(W)×1080(D)×42(H)mm					
質量(本体)	12Kg	14Kg	14Kg	12Kg	14Kg	14Kg
本体付属品	AC100V用電源ケーブル(FG付) 1.8m(国内使用のみ)					
オプション (別売)	19インチラック取付 用ガイドレール ₃	NC14003-T591	標準	ANSI/EIA-310-D(ユニバーサルピッチ/M6×3) ₄		
	19インチラック取付 用ガイドレール ₃	NC14003-T592	標準	ANSI/EIA-310-D(ユニバーサルピッチ/φ7×3) ₄		
備考	US配列キーボード付ドロアも用意しています。(型番末尾/U)					

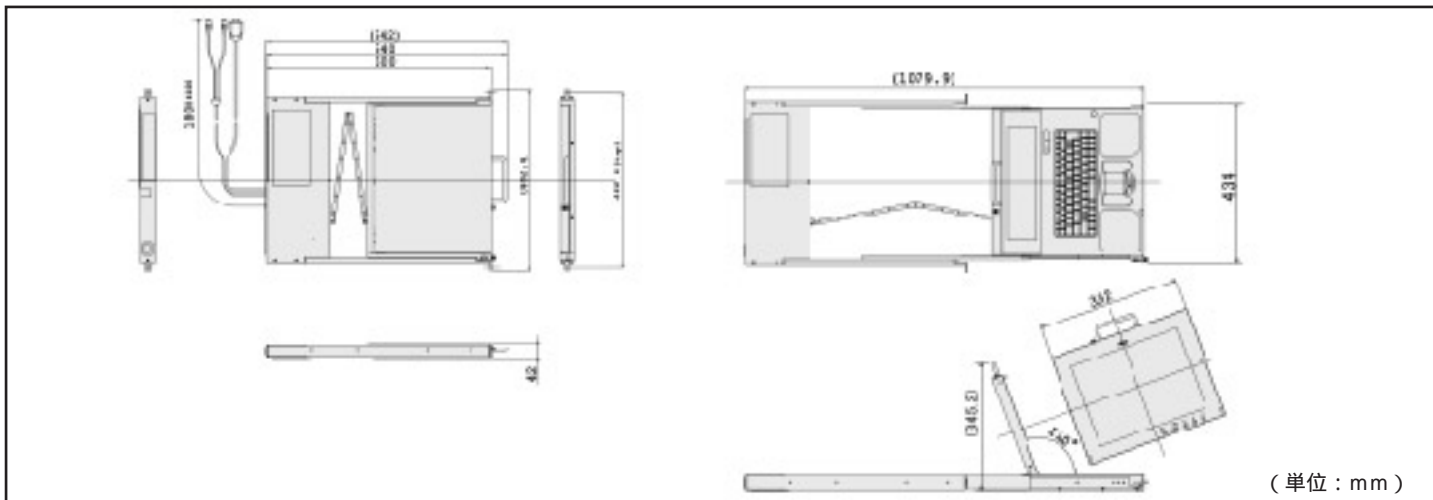
1: マルチプラットフォーム対応KVMスイッチ経由でSUN、PCに接続できます。 2: 専用ケーブルでPC、Sun本体と接続できます。PS/2用、USB用、Sun8ピン用の3種類があります。 3: ご購入の際は、必ずラック取付用ガイドレール(2本/組)をご指定下さい。ガイドレールは590mmから750mmまで任意に調整できます。(マウントアングル可変) 4: 19インチラック適用規格、他の取り付け方式の場合はお問い合わせください。 5: Sunサーバを接続してご使用の場合、グラフィックカードが必要です。また、キーボード/マウス用インターフェイスが無い機種やグラフィックカードが搭載できない機種には接続できません。

オプション

品名	適用機種	型番	仕様
専用ケーブル	FD-1008AT/J	NC14000-B602	PC専用ケーブル 1.8m
	FD-1016AT/J	NC14000-B603	PC専用ケーブル 3m
	FD-1016AT/J	NC14000-B605	PC専用ケーブル 5m
	FD-1008MT/J	NC14000-B102	PC(USB)、Sun(Blade/Fireシリーズ)専用ケーブル 1.8m
	FD-1016MT/J	NC14000-B103	PC(USB)、Sun(Blade/Fireシリーズ)専用ケーブル 3m
	FD-1016MT/J	NC14000-B105	PC(USB)、Sun(Blade/Fireシリーズ)専用ケーブル 5m
	FD-1008MT/J	NC14000-B202	Sun(8ピン)専用ケーブル 1.8m ⁶
	FD-1008MT/J	NC14000-B203	Sun(8ピン)専用ケーブル 3m ⁶
	FD-1016MT/J	NC14000-B205	Sun(8ピン)専用ケーブル 5m ⁶
	FD-1016MT/J	NC14000-B210	Sun(8ピン)専用ケーブル 10m ⁶

6: FD-1008AT/J、FD-1016AT/Jには使用できません。

外形寸法



(単位: mm)

SERVISは当社の商標です。その他の名称は一般に各社の商標または登録商標です。

安全に関するご注意

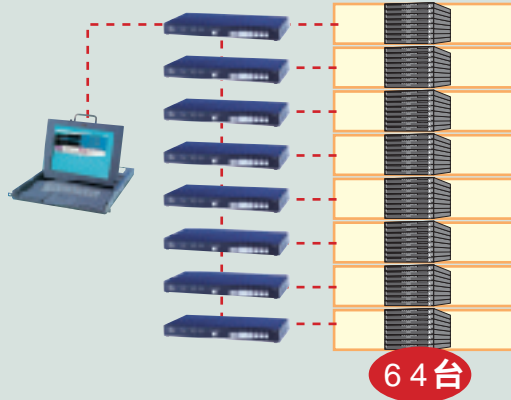
ご使用の際は、マニュアルの「安全上のご注意」をよくお読みの上、正しくお使いください。水、湿気、ほこり、油煙などの多い場所に設置しないでください。火災、故障、感電、などの原因となることがあります。表示された正しい電源、電圧でお使いください。本製品は、核反応制御・生命維持のための医療用機器など極めて高度な安全性・信頼性を要求される用途向けではなく、一般用途向けに設計されております。

接続例

FD-1000ATとFS-1008MT(1台)の組合せ



FD-1008ATとFS-1008MT(8台)の組合せ



FD-1016ATはFS-1016MT(16台)の組合せで

最大 **256台**まで接続可能

富士通コンポーネント株式会社

営業本部 ~~マーケティング部~~ KVMグローバルマーケティング部

〒141-8630 東京都品川区東五反田2-3-5 (五反田中央ビル)

TEL (03) 5449-7006 ~~FAX (03) 5449-2620~~

FAX (03)5449-2626

URL ▶ <http://www.fcl.fujitsu.com/>
e-mail ▶ promothq@fcl.fujitsu.com