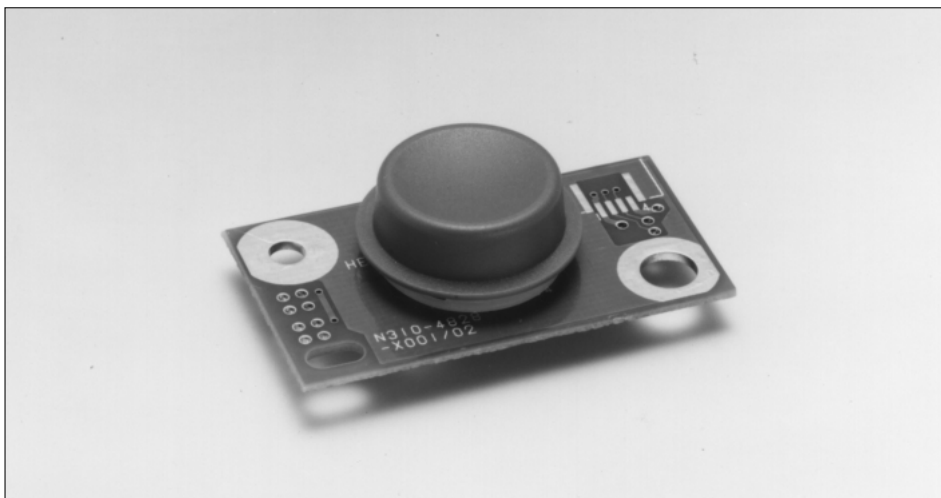


## ポインティングデバイス

# ポインティングデバイス D タイプ

## FID-820シリーズ



### 概 要

ポインティングデバイスDタイプは、可動部分のキャップを任意の方向に傾斜させると、その方向と傾斜量に応じた座標データを出力するポインティングデバイスです。

キャップ部には永久磁石が取り付けられており、その傾きによる磁束の変化をホール素子で検出し、マウスデータと同様の信号に処理し出力します。

キャップは、全方向に10°まで傾きます。また、内蔵されたスプリングにより、指を離すと自動的にホームポジションに戻ります。

### 特 長

小型・軽量のポインティングデバイス

17 mmの1キーサイズで11 mm厚の薄型構造のためキーボードへの組込み性に優れています。約15 gと軽量です。

優れた操作性

軽いタッチで、全方向に一樣に操作できます。傾ける角度によりスピードが変化する加速モードを有しています。

長寿命、高信頼性

当社独自の非接触磁界検出方式です。

低消費電力

3 V駆動が可能です。

### 用 途

- ・パソコン、ワープロ
- ・マルチメディア機器
- ・GPX (グローバル・ポジショニング・システム) 機器
- ・FA 機器他各種端末

### 製品構成

- ・ポインティングデバイスDタイプ機構部 + コントローラ(8ビットMCU)

# FID-820 シリーズ

## 仕 様

項 目		仕 様
機械的特性	検出方式	非接触磁界検出方式
	動作力	1.96 N (TYP)
	動作寿命	100 万回以上
	質量	15 g (TYP) <span style="border: 1px solid red; padding: 2px;">30</span>
電気的特性 (コントローラ IC含む)	電源	DC3 V / 5 V <span style="border: 1px solid red; padding: 2px;">40</span> mA 以下
	インタフェース	クロック同期シリアル( PS/2 ) / <del>非同期シリアル</del> / <del>三相インクリメンタル</del>
環境特性	動作温度	0 ~ + 40
	保存温度	- 15 ~ + 60
	湿度	40 以下の時 90%RH, 40 ~ 60 では 50%RH まで反比例特性を示す。

## 製品系列

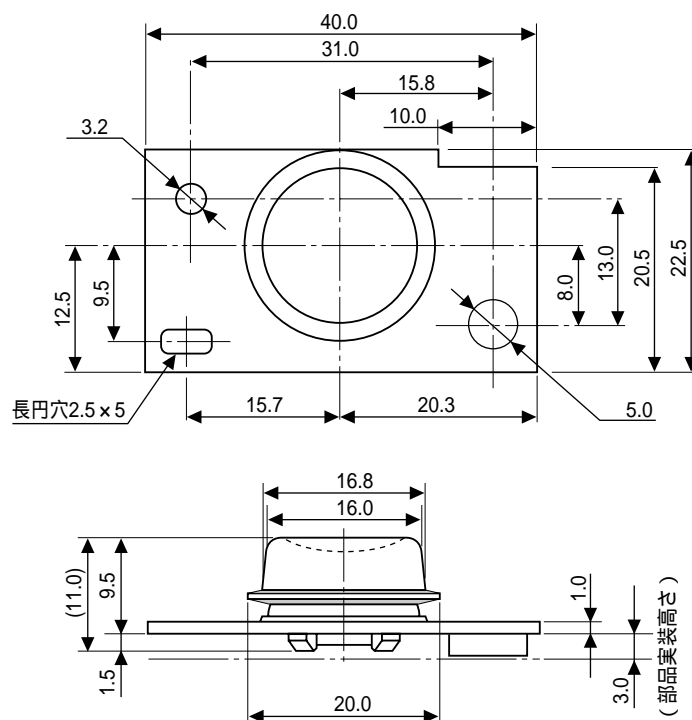
形 格		仕 様
ポインティングデバイスDタイプ <del>機構部</del>	<del>N01B-4828-B100</del>	
	<span style="border: 1px solid red; padding: 2px;">終息品</span> <del>N01B-4821-B400</del>	<del>三相インクリメンタル</del>
コントローラ	<del>N01B-4824-B400</del>	クロック同期シリアル( PS/2 )
	<span style="border: 1px solid red; padding: 2px;">終息品</span> <del>N01B-4825-B400</del>	<del>非同期シリアル</del>

\* :PS/2はInternational Business Machines Corp.の登録商標です。

N01B-4828-B100/20 (RoHS対応により形格変更)

N01B-4824-B406 (RoHS対応により形格変更)

## 外形寸法図 ポインティングデバイスDタイプ



単位:mm